

# 言葉の教育

子供たちの輝く未来への架け橋に

50

第50回記念大会  
石井方式 夏期指導者研修会

平成30年  
8月2日(木)・3日(金)  
ホテルニューオータニ大阪

主催：幼年国語教育会

後援：株式会社登龍館 国語力才能開発研究会

## ご挨拶

一般的な日本語——漢字かな交じり表記——で、乳幼児期から教育・保育する石井方式。その幼稚園・保育園での実践が始まってから半世紀。言葉を豊かに養い、国語力・思考力を高め、かつこの時期ならではの子供の特性を生かした教育方法として、各地に根付いています。

このたびの夏期研修会では、言葉の教育の大切さ、読書の大切さ、そして言葉（日本語）を習得する要となる漢字の面白さ・重要性などをお伝えします。さらに、石井方式の具体例を実践している園の先生に詳しく発表・解説していただきます。また、石井方式50年を振り返り、祝う企画もございます。

記念となる今年の夏期研修会に、皆様お誘い合わせの上、ご参加くださいますよう、よろしくお願い申し上げます。

幼年国語教育会

### 講師紹介

石井方式をはじめ言葉・教育にゆかりのある  
多彩な講師陣です。

#### 阿辻哲次（あつじてつじ）先生



大阪府出身。京都大学文学部卒業。同大学大学院文学研究科博士課程修了。京都大学教授を経て現在、同大学名誉教授、（公財）日本漢字能力検定協会 漢字文化研究所所長。2010年の常用漢字表改定に携わる。専門は中国文化史、中国文字学。著書は「漢字学」「漢字道楽」「漢字のはなし」など多数。

#### 鈴木秀子（すずき ひでこ）先生



東京大学大学院人文科学研究科博士課程修了。文学博士。聖心女子大学教授（日本近代文学）を経て、国際コミュニケーション学会名誉会長。聖心女子大学キリスト教文化研究所研究員・聖心会会員。著書は「9つの性格 エニアグラムで見つかる「本当の自分」と最良の人間関係」など多数。

#### 野口芳宏（のぐち よしひろ）先生



千葉県出身。千葉大学教育学部国語科卒。国公立小学校教諭、教頭、校長を経て植草学園大学教授、千葉県教育委員などを歴任。植草学園大学名誉教授。研究分野は国語教育、道德教育、幼児教育、家庭教育。著書に『日本の美しい言葉と作法』『ちゃんとができる子になる子どもの作法』など。

#### 高橋史朗（たかはし しろう）先生



兵庫県出身。早稲田大学大学院修了後、スタンフォード大学フーバー研究所客員研究員。臨時教育審議会（政府委嘱）専門委員、埼玉県教育委員長、明星大学教授などを歴任。現在、麗澤大学大学院特任教授、親学推進協会会長。著書は「日本文化と感性教育」「親学Q&A」など多数。

#### バイマーヤンジン先生



チベット出身。中国国立四川音楽大学卒業後、同大学専任講師。1994年来日後、チベット人歌手として、チベットの音楽、文化を紹介するため全国的に講演会、コンサート活動を行う。チベットの学校建設活動を展開。CDに「チベットのこころ」、著書に「こんにちは バイマーヤンジンです」など。

# 50

## 言葉の教育

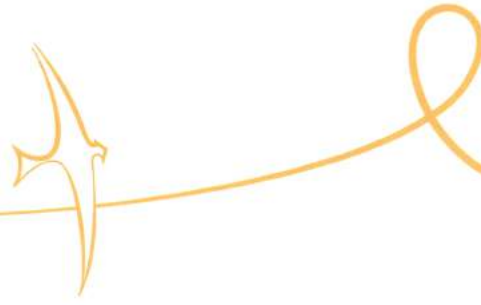
子供たちの輝く未来への架け橋に

「石井方式・幼児からの漢字（国語）教育」が誕生して50年。  
幼年国語教育会が発足して50年。  
幼年国語教育会は、今までも、そしてこれからも  
幼児期の言葉の教育の大切さを伝え  
子供たちの輝く未来への架け橋になれるよう  
尽力してまいります。



# 1日目

# 8月2日(木)



12:00 ~ 13:00 | 受付

13:00 ~ 14:00 | オープニングセレモニー

第1部 音読発表

- ・西大和保育園（奈良県河合町）年長児
- ・音読コンクール個人の部 最優秀賞受賞者  
埼玉県越谷市立千間台小学校3年生 田中葵結さん

第2部 感謝状贈呈

石井方式を長年にわたり実践されている園などに感謝状を贈呈いたします。

14:00 ~ 14:30 | 開会挨拶

幼年国語教育会会長 清水良明先生

14:30 ~ 15:00 | 軌跡紹介「石井方式50年に寄せて」

幼年国語教育会副会長 江島俊雄先生

15:00 ~ 15:30 | 休憩

15:30 ~ 17:00 | 記念講演「漢字の魅力—幼児期より触れさせたい漢字—」

京都大学名誉教授 阿辻哲次先生

日本語の文字の一種である漢字。読むことに関しては幼児にとって、漢字の方が仮名よりも易しいのです。漢字の持つ魅力・面白さをお伝えいたします。

18:00 ~ 20:00 | 懇親会

お食事しながらご歓談、他園様との交流また、アトラクションをお楽しみください。

アトラクション：能楽を体験しよう 観世流能楽(仕舞)上演

(1)『高砂』を謡おう！

(2)仕舞を観よう！『高砂』『羽衣』『嵐山』

赤井きよ子さん 前田飛南子さん 宮下昌子さん(観世流 シテ方)

## 保育見学会

### オプション 要予約

ご参加希望の場合は  
別紙参加申込書に  
ご記入ください。

行儀が良く、知的で意欲的な子に育つと定評のある園の日頃の保育内容をご覧になれます。

日時：8月2日(木) 10:00~11:00

会場：こどもの園・ぎんのすず ジニアス園

大阪市阿倍野区松崎町 2-2-14

近鉄南大阪線「大阪阿部野橋駅」より徒歩2分

JR、地下鉄御堂筋線・谷町線「天王寺駅」より徒歩8分

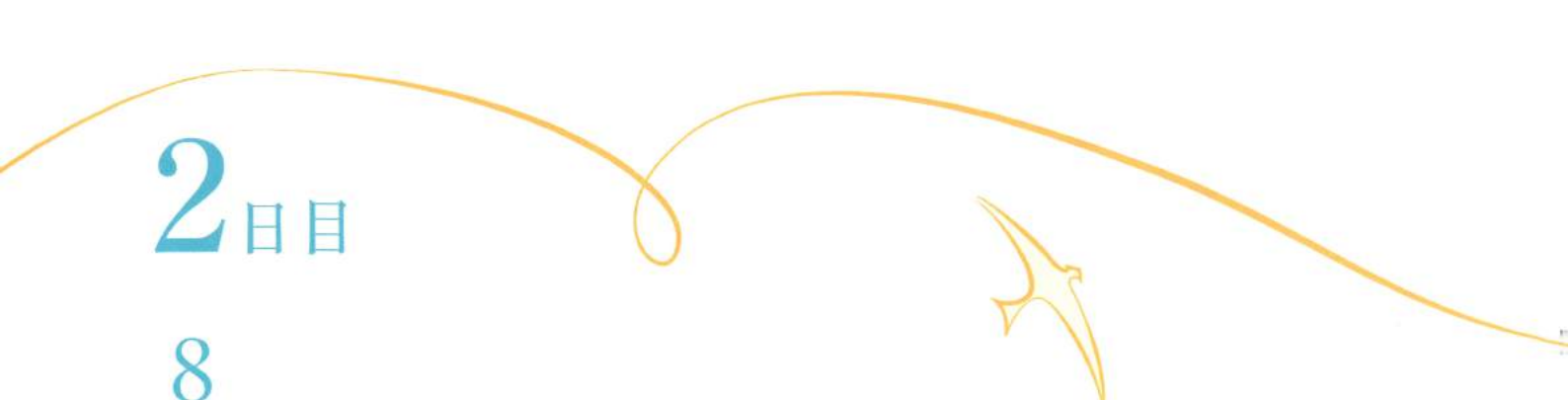

※近くにパーキングもございます。

※見学会終了後、園から夏期指導者研修会会場までバスを運行します。



# 2日目

8月3日(金)

- 
- 8:15～9:00 | 2日目からの参加者の受付
- 9:00～10:00 | **講演「本がくれた贈り物**  
—ものの見方・考え方の多様性を知って—  
文学博士 鈴木秀子先生  
幼い頃、母親が語ってくれたお話によって世界が広がっていくように感じた体験と、その体験を通じて育まれた大切なものについてお話しいただきます。
- 10:00～10:20 | 休憩
- 10:20～11:20 | **講演「幼児期における言葉の教育の大切さ」**  
植草学園大学名誉教授 野口芳宏先生  
言語は適切な時期に適切な内容を習得する必要があります。そのための言語教育を言語獲得の仕組みにも触れながら解説していただきます。
- 11:20～12:20 | **講演「石井勲先生に出会い、学んだこと」**  
麗澤大学大学院特任教授 高橋史朗先生  
石井先生の思い出や、石井先生からお受けになった影響などをお話しいただきます。幼児教育に関連した近年の研究報告、情報などもご紹介いただきます。
- 12:20～13:20 | 昼食・休憩
- 13:20～14:20 | **実践発表**  
**「漢字で教える保育の実践について」**  
あゆみらい保育園（福岡市）  
石井勲先生にご指導を受けて39年。日常生活や季節、行事、園外活動、給食など、日頃の保育は“始めに言葉ありき”として漢字を使った指導が始まります。  
**「人間性の基礎を作る —0歳～就学前の心を育む—」**  
認定こども園 文化保育園（堺市）  
マスクミでもたびたび取り上げられ注目される同園。“子供たちにじっくり寄り添った教育”をご紹介します。
- 14:20～14:40 | 休憩
- 14:40～15:40 | **講演「私の見た日本とチベット —涙あり笑いありの実体験—」**  
チベット声楽家 バイマーヤンジン先生  
チベットの魅力や日本との相違を紹介しながら、教育の大切さ、歌の素晴らしさなどをお伝えいただきます。素敵な歌声もご披露いただきます。
- 15:40～16:00 | 閉会挨拶  
登龍館 代表取締役 田中榎子
- 

費用  
(いずれも消費税込み)

- 受講費 1名につき
  - Aコース(1日目) …… 8,000円
  - Bコース(2日目) …… 11,000円 (昼食付き)
  - Cコース(両日) …… 16,000円 (2日目の昼食付き)
  - 保育見学会(1日目) …… 2,000円 (バス代を含む)
  
- 宿泊費 1名につき
  - シングルルーム …… 15,220円 (宿泊税込み)
  - ツイン・トリプルルーム …… 10,800円

※ホテルニューオータニ大阪泊。朝食付き。  
 ※旅行者の増加によりホテルの予約が取りにくくなっておりますので、お早めにお申し込みください。  
 ※大阪府条例により1名1泊10,000円以上の素泊まり料金に対し、宿泊税が課税されます。
  
- 懇親会費 1名につき 10,000円 ※会場はホテルニューオータニ大阪。

申込要領

- 申込方法 別紙の参加申込書に必要事項を記入し、お申し込みください。6月下旬より受講票と振込用紙をお送りします。
  
- 申込先 株式会社 登龍館 夏期研修会係  
 〒543-0001 大阪市天王寺区上本町 6-3-31-1506  
 電話：06-6773-3931 (9:00～17:00 土日祝を除く)  
 FAX：06-6773-3953 または フリーダイヤル 0120-17-3953
  
- 締め切り 6月29日(金)  
 ※定員に達し次第、締め切りといたしますので、お早めにお申し込みください。

交通のご案内

- 会場 ホテルニューオータニ大阪  
 〒540-8578 大阪市中央区城見 1-4-1 電話：06-6941-1111
  
- ◇電車 JR大阪環状線「大阪城公園駅」より徒歩約3分  
 地下鉄長堀鶴見緑地線「大阪ビジネスパーク駅」より徒歩約4分  
 JR・地下鉄・京阪「京橋駅」より徒歩約8分
  
- ◇お車 梅田より約15分 難波より約20分 新大阪より約25分  
 伊丹空港(大阪国際空港)より約30分 関西国際空港より約60分  
 阪神高速東大阪線 東行き 法円坂ランプより約5分  
 阪神高速東大阪線 西行き 森之宮ランプより約8分

