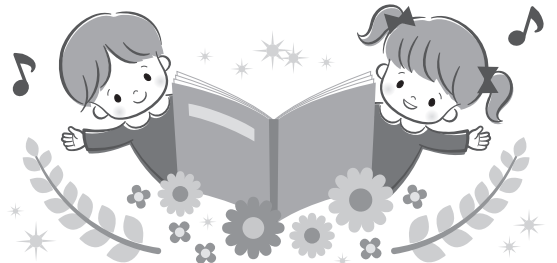


「**幼児**」からの『音読コンクール』 申込書と参加券

幼年国語教育会では、お子様の成長の励みとなるよう、音読コンクールを行っています。メディアに収録した、幼稚園・保育園のクラスや学年全体など団体での音読を募集します。「第1部門」は当コンクールの参加を主目的とする音読で、「第2部門」は発表会などの行事で行われた音読でご応募いただけます。どうぞふるってご応募下さい。



主催：幼年国語教育会 後援：読売新聞社／古典の日推進委員会  
株式会社 登龍館／国語力 才能開発研究会

古典の日

申込受付期間

令和6年  
9月2日(月)～  
10月25日(金)  
必着

P.3の参加申込書に  
必要事項を  
記入してお申し込み

応募期間

令和6年  
9月2日(月)～  
11月1日(金)  
必着

収録したメディアに  
参加券を添えてご応募  
※P.2-3「応募の方法」を  
ご確認下さい

結果

令和6年  
12月上旬発表

上位入賞園は  
ホームページ上で  
12月2日に発表予定  
応募されたメディアは、  
12月中旬以降に返却

\*12月発行の「幼年国語教育会だより」  
でも発表予定。

\*上位入賞園の映像はホームページで公開予定。 \*応募された音読の映像は、イベント等で使用する場合がございます。

◆第1部門◆

最優秀賞 読売新聞社賞 優秀賞(金・銀・銅) 優良賞 ほか

当コンクールへの参加を主目的とする音読で、ご応募いただく部門

◆第2部門◆

幼年国語教育会賞 読売新聞社賞 ほか

発表会等の行事で行われた音読で、ご応募いただく部門

参加費

メディア1本につき  
**3,000円**  
(消費税込み)

\*1クラス(または複数クラスの合同)ごとに、  
メディア1本ずつに分けて収録の上ご応募下さい。

収録時間

**15分以内**

お問い合わせ先

〒224-0032 横浜市都筑区茅ヶ崎中央23-11-5F  
(株)登龍館 内  
幼児からの『音読コンクール』事務局

☎ **0120-11-9511** (フリーダイヤル)

..... 受付時間：土日祝日を除く午前9時から午後5時まで .....

FAX 045-943-8700





## 各地区お申し込み・郵送先

◆登龍館 大阪本社 〒543-0001 大阪市天王寺区上本町6-3-31-1301  
TEL 06-6773-3931 FAX 06-6773-3953

◆登龍館 埼玉 〒330-0852 さいたま市大宮区大成町3-530-1-3F  
TEL 048-782-7871 FAX 048-782-7872

◆登龍館 千葉・横浜 〒224-0032 横浜市都筑区茅ヶ崎中央23-11-5F  
TEL 045-949-6220 FAX 045-943-8700

◆登龍館 名古屋 〒464-0850 名古屋市千種区今池4-12-10  
TEL 052-731-3171 FAX 052-731-3173

◆登龍館 福岡 〒810-0013 福岡市中央区大宮2-6-11-2F  
TEL 092-791-1827 FAX 092-791-1826

### ◆注意事項◆

- \* 参加券の無いメディアは無効ですので、ご注意ください。
- \* 締め切り厳守で、必ず期間内にご送付下さい。
- \* 第1部門は、クラスまたは学年全体でご応募下さい。

### ◆審査に当たって◆

主に以下の項目について審査します。

- 〈第1部門〉 発声・表現・姿勢・同調性・内容理解
- 〈第2部門〉 企画・独創性・発声・表現・同調性

どしどしご応募下さい。

